

CHỐNG VÔNG

TẤM THẠCH CAO GH



Dưới mái tôn, mái ngói, phòng xông hơi, dưới ống điều hòa, môi trường ẩm ướt thường xuyên với nguy cơ thấm dột cao. Tấm không bị cong vồng, biến dạng vì lõi được gia cường bằng vải sợi thủy tinh chịu lực, kháng nước, và có khả năng chống cháy.

TẤM BAO GIẤY



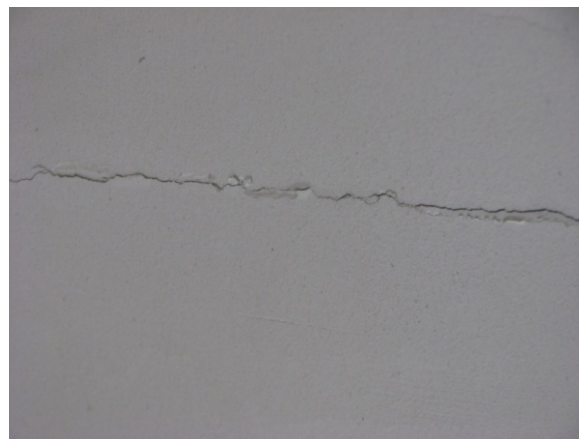
Tấm bao giấy khi gặp mốc hoặc ẩm ướt, giấy sẽ hút ẩm và mục vữa, tấm sẽ mất đi khả năng chịu lực dẫn tới sự cong vồng biến dạng.

SỰ BIẾN ĐỔI CHIỀU DÀI, CHIỀU RỘNG KHI NHIỆT ĐỘ THAY ĐỔI (SỰ BIẾN DẠNG NHIỆT).



Công trình được thi công bằng tấm GH tính ổn định cao không bị rạn nứt mối nối.

Với môi trường thời tiết khắc nghiệt nóng lạnh đột ngột, đối với tấm Xi măng sợi Cellulose và tấm thạch cao bao giấy không có sự ổn định nhiệt nên sẽ gây ra nứt mối nối làm mất mỹ thuật.



Công trình được thi công bằng tấm Xi măng sợi Cellulose và thạch cao bao giấy dễ bị rạn nứt mối nối.

TẤM BỊ TỤ NƯỚC BỀ MẶT



Tấm không tụ nước bề mặt là vật liệu hoàn toàn là vỏ có xốp thoát khí. Sửa chữa bảo dưỡng đơn giản, chỉ cần sơn bả Matít lên.



Tấm thạch cao như PVC bề mặt là nhựa nên dễ bị tụ nước trên bề mặt khi thời tiết nồm, dễ bị lão hóa, ố vàng và không bảo dưỡng được.