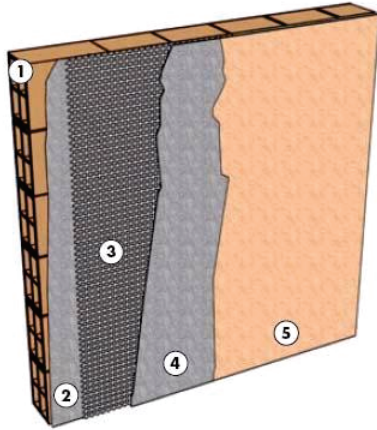


SẢN PHẨM CỦA NHÀ SẢN XUẤT GIA HUY.

Sử dụng gia cố bề mặt ngoài của tường



- 1- Tường gạch
- 2- Lớp vữa mỏng
- 3- Lưới thủy tinh
- 4- Lớp vữa hoàn tất
- 5- Sơn trang trí

Thông số kỹ thuật

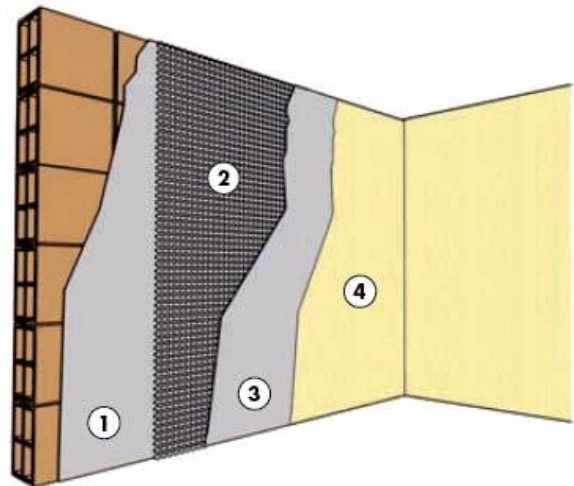
Trọng lượng	110	g/m ²
Thành phần	Sợi thủy tinh	
Chất phủ	Alkali	
Kích thước mắt lưới	10x10	mm
Độ chịu xé	1000	N/5cm

Qui cách sản phẩm

Kích thước cuộn	1x50	m
Diện tích bề mặt cuộn	50	m ²
Cuộn/pallet	30	Cuộn

Khi bề mặt ngoài của tường bị nứt, các phân tử nước sẽ theo các vết nứt và đi vào bên trong gây ra hiện tượng thấm cho tường nhà. Việc sử dụng lưới thủy tinh cho bề mặt ngoài của tường sẽ giúp chống lại sự hình thành các vết nứt trên bề mặt, tạo nên tính thẩm mỹ và giữ cho tường không bị thấm.

Sử dụng gia cố bề mặt trong của tường



- 1- Lớp vữa mỏng
- 2- Lưới thủy tinh
- 3- Lớp vữa hoàn tất
- 4- Sơn trang trí

Lưới thủy tinh sẽ chống lại sự hình thành các vết nứt chân chim giúp cho bề mặt tường luôn đạt được tính thẩm mỹ cao.

Thông số kỹ thuật

Trọng lượng	75	g/m ²
Thành phần	Sợi thủy tinh	
Chất phủ	Alkali	
Kích thước mắt lưới	5x5	mm
Độ chịu xé	850	N/5cm

Qui cách sản phẩm

Kích thước cuộn	1x50	m
Diện tích bề mặt cuộn	50	m ²
Cuộn/pallet	54	Cuộn

SẢN PHẨM CỦA NHÀ SẢN XUẤT I K'J W .

MÔ T

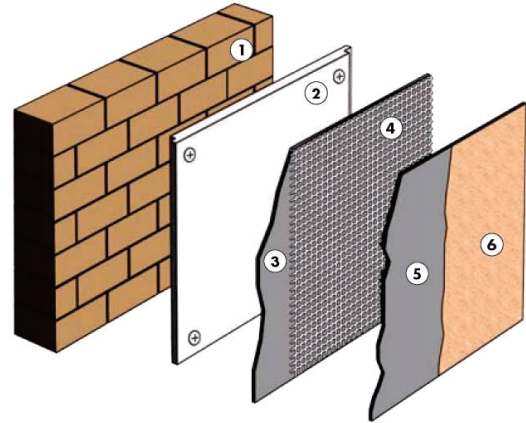
Paj Fibre Glass là dạng lưới không gợn sóng được dùng như vật liệu tăng cường sức chịu lực, ứng dụng kết hợp với chất chống thấm lỏng, dùng chống thấm đặc dụng những vị trí, những cấu trúc xây dựng có độ giao động thường xuyên. Nó được thiết kế cho phép chất chống thấm lỏng xuyên qua, do đó tạo thành hệ thống màng hiệu suất cao chịu đựng lực hai chiều giữa lớp trên và lớp đáy tác động trên nó.

- Được dệt từ sợi thủy tinh để tạo nên dạng lưới với mắt lưới hình vuông hay chữ nhật.
- Lưới thủy tinh được phủ một lớp nhựa Alkali bên ngoài nhằm chống lại môi trường có tính kiềm, tạo nên sự bền chắc cho sản phẩm.
- Lưới thủy tinh có độ bền tốt, có thể chịu được nhiệt độ cao, chịu được môi trường kiềm và các loại hóa chất, không bị mục nát theo thời gian, đây là những ưu điểm vượt trội của lưới thủy tinh so với lưới thép.
- Được sử dụng trong các công trình xây dựng, mục đích chính là để gia cố bề mặt và chống nứt gãy bề mặt tường xi măng, tường đá, mái bằng, tường thạch cao,...



ĐẶC TÍNH

Sử dụng với tường có lắp đặt vật liệu cách âm cách nhiệt



- 1- Tường gạch
- 2- Lớp vật liệu cách nhiệt
- 3- Lớp vữa mỏng
- 4- Lưới thủy tinh
- 5- Lớp vữa hoàn tất
- 6- Sơn trang trí

Thông số kỹ thuật

Trọng lượng	165	g/m ²
Thành phần	Sợi thủy tinh	
Chất phủ	Alkali	
Kích thước mắt lưới	4x4	mm
Độ chịu xé	1750 - 2000	N/5cm

Qui cách sản phẩm

Kích thước cuộn	1x50	m
Diện tích bề mặt cuộn	50	m ²
Cuộn/pallet	30	Cuộn